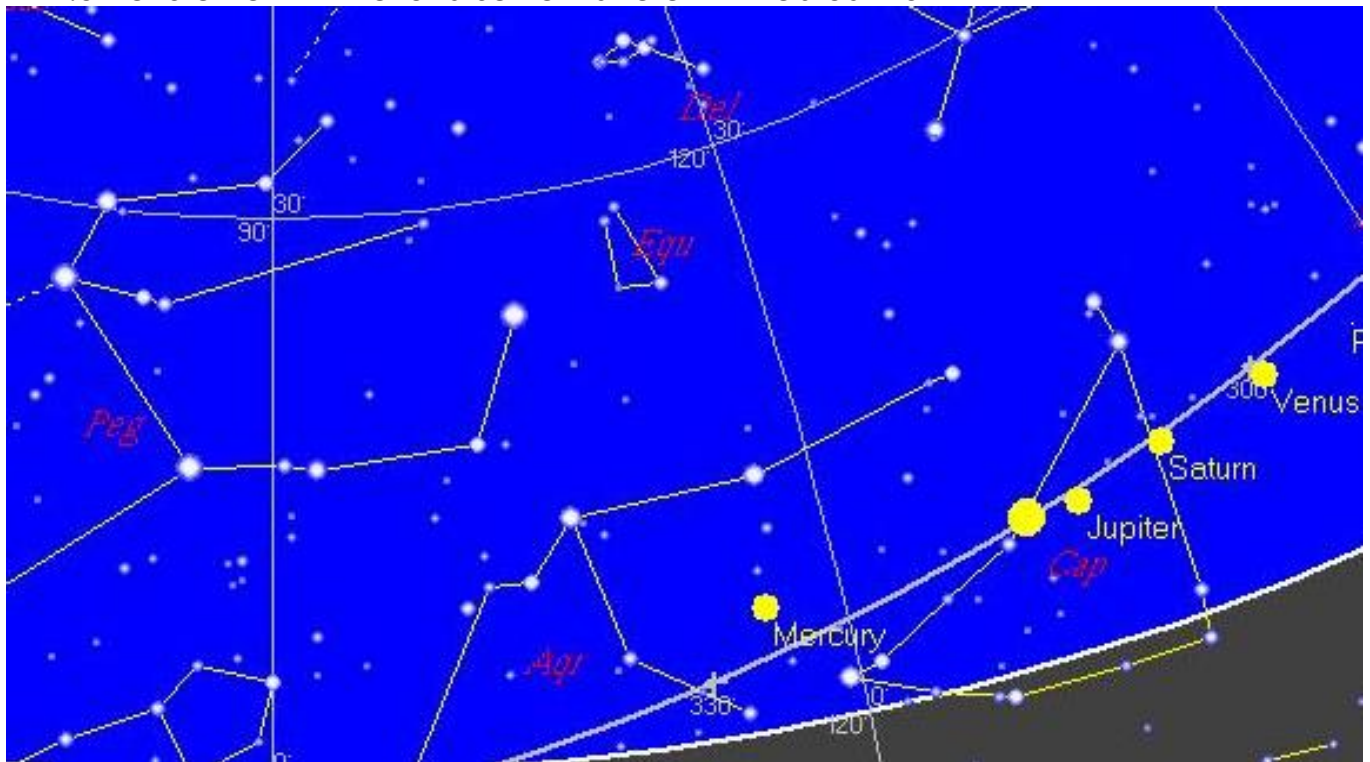


Der Sternenhimmel im Februar 2021 in Frauenau

1.0 Der Sternenhimmel und seine Planeten im Februar 2021



**Bild 1 Der Sternenhimmel 01. Februar gegen 9.00 MEZ Osten
Links neben Jupiter die aufgehende Sonne**

Bild 1 zeigt, dass in diesem Monat Februar die großen Planeten am Nachthimmel weiterhin nicht mehr zu sehen sind. Mars bleibt der einzige Planet der ersten Nachthälfte. Die Planeten Merkur, Jupiter, Saturn, Venus und Pluto stehen in Konjunktion zur Sonne. Im Koronographenbild der Sonne (Bild) steht Jupiter neben der Sonne

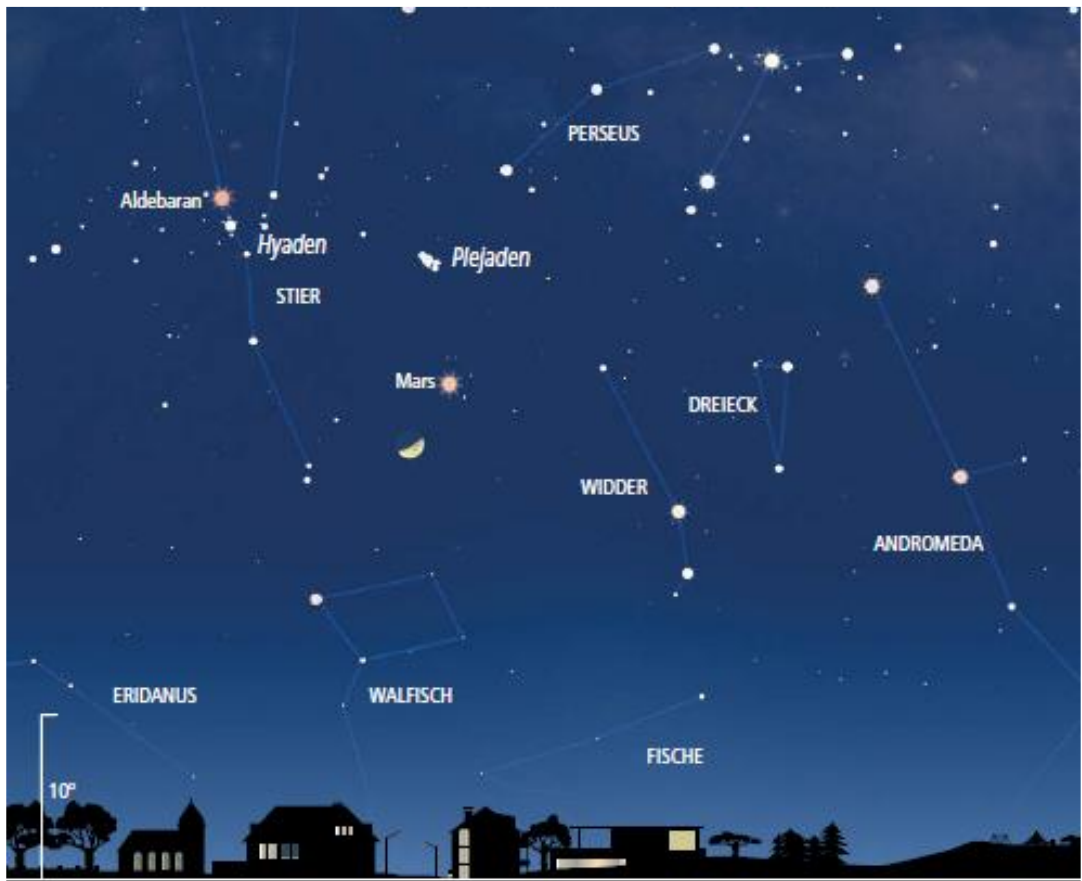
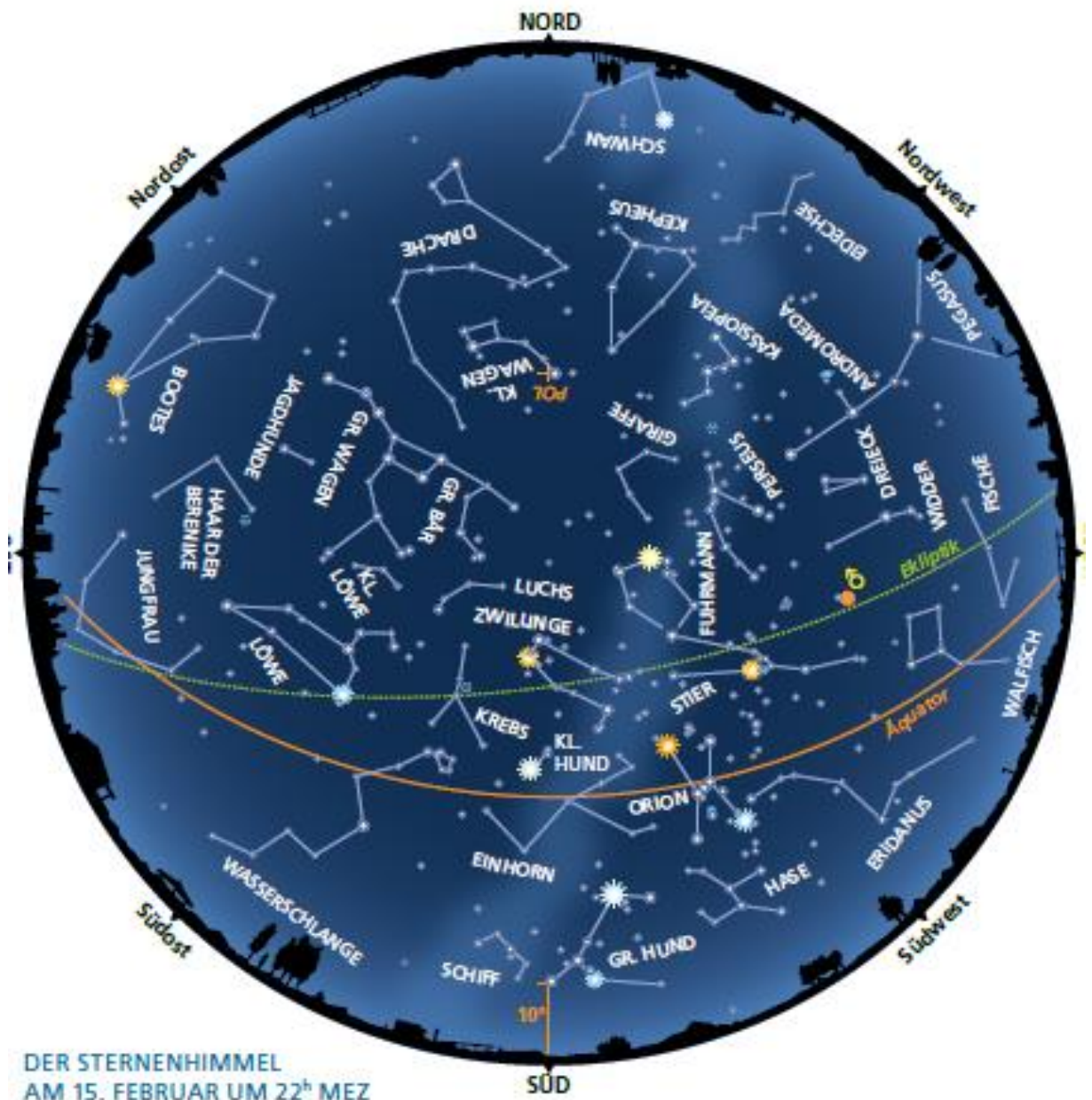


Bild 2 Sternenhimmel 18.02.21 gegen 22.00 MEZ im Westen mit Mars und zunehmendem Mond. Darüber sind das Siebengestirn = Plejaden und der Hauptstern Aldebaran vom Sternbild Stier zu sehen



Bild 3 Auch im Februar ist das sogenannte Wintersechseck beherrschend für den Nachthimmel

Auffällig bleibt das Sternbild Orion mit den Gürtelsternen und dem darunter stehenden Orion-Nebel M42, der mit einem Feldstecher gut zu erkennen ist. Links unter ihm ist Sirius im Sternbild Großer Hund deutlich zu sehen.



DER STERNENHIMMEL
AM 15. FEBRUAR UM 22^h MEZ

Bild 4 Der Sternenhimmel in Richtung Süden mit dem nach Westen wandernden Planeten
Mars ♂

4.0 Sonne

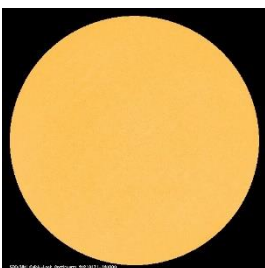


Bild 5 Vis. Bild

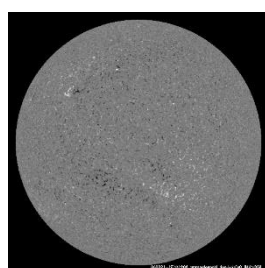


Bild 6 Magnetfeld

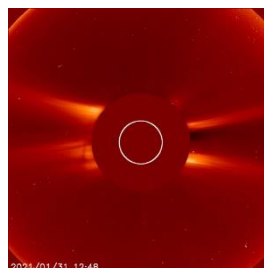


Bild 7 C2 Koronogr.

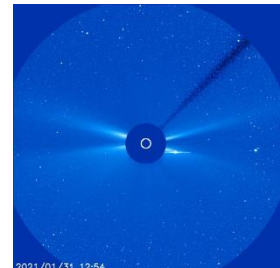


Bild 8 C3 Koronogr.

Anfang Februar ist die Sonne wieder fleckenfrei. Auf der Magnetfeldaufnahme ist auf der Südhalbkugel und der Nordhalbkugel nur schwache Aktivität vorhanden. Die Massen-Ejektionen sind von mittlerer Stärke.

Im Bild 9 ist nochmals verdeutlicht, dass die Planeten Jupiter und Saturn direkt neben der Sonne stehen (natürlich viele AE hinter d. Sonne). 1AE= 1 Astronomische Einheit = 150 Mill. Km.

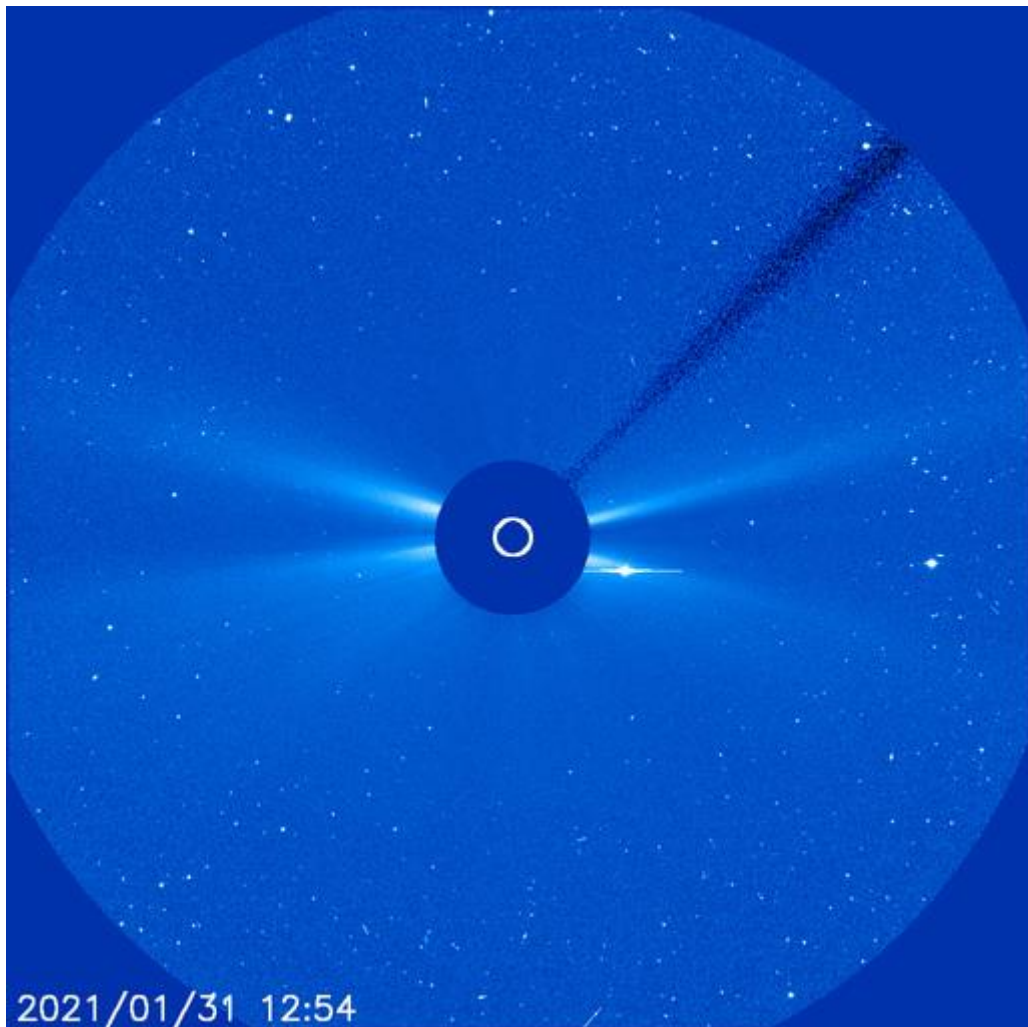


Bild 9 Jupiter und Saturn rechts neben der Sonne

Literaturangaben:

Bilder 1: Starmap-Programm,

Bilder 2 - 4: Das Himmelsjahr 2021

NASA –Daten vom 31. 01. 2021 : Solar and Heliospheric Observatory Homepage

Frauenau, 01. 02. 2021 / Jc