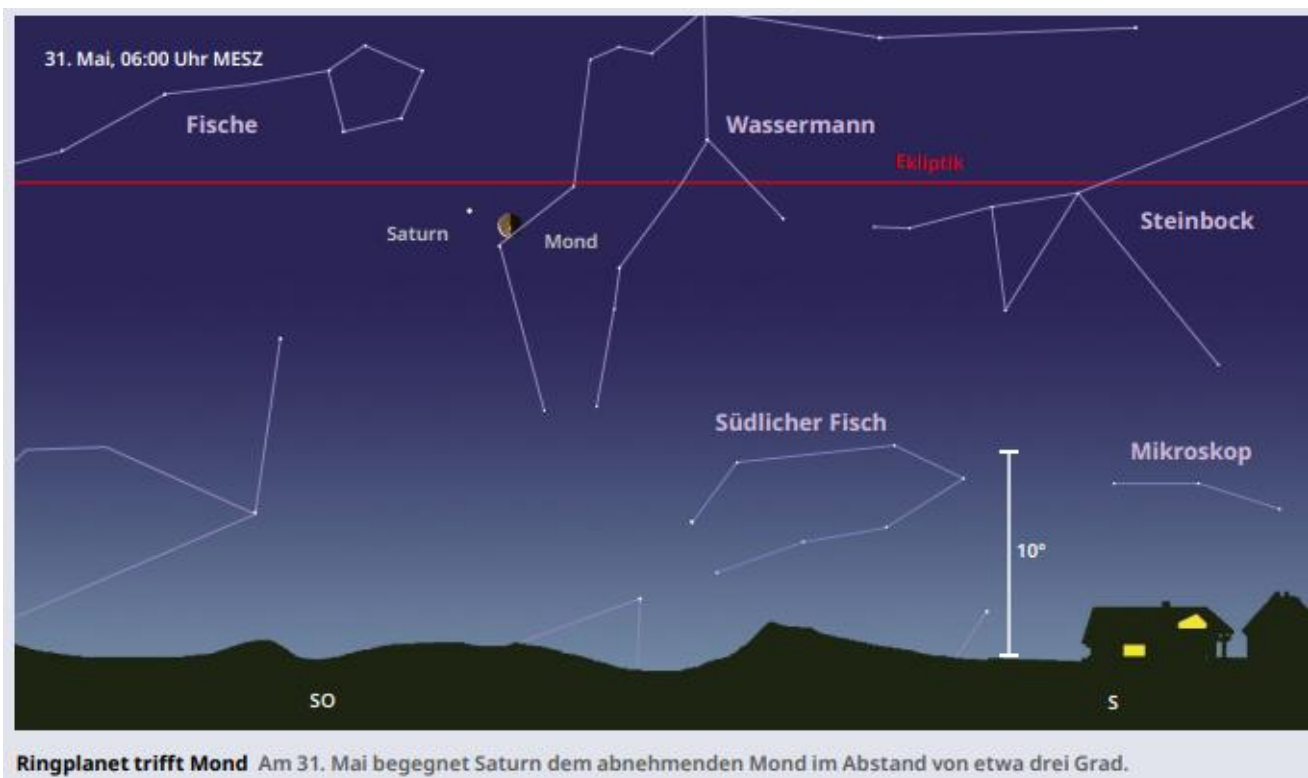


# Sternenhimmel im Mai 2024 in Frauenau

## 1.0 Der Sternenhimmel und seine Planeten im Mai



**Bild 1 Sternenhimmel am 31. Mai gegen 6 MESZ im Südosten. 20° über dem Horizont steht die Sichel des abnehmenden Mondes und Saturn.**

Die übrigen Planeten stehen in Sonnennähe und sind daher nicht gut zu beobachten.

Im Bild 2 steht links oben Jupiter, gefolgt von der Sonne. Dann folgen Uranus Venus und Merkur. Dann folgen Mars, Neptun und Saturn

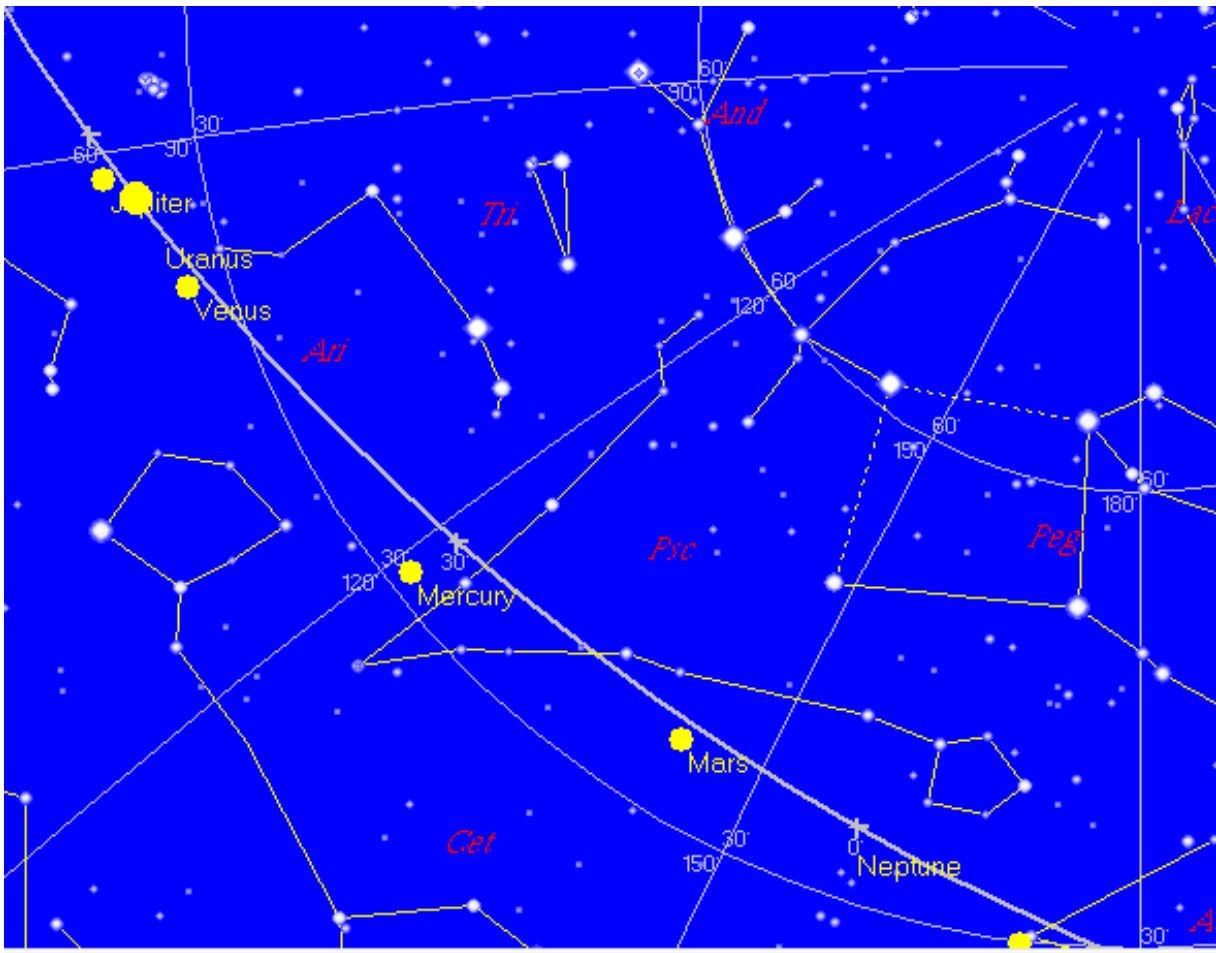


Bild 2 Die Planeten am Tageshimmel

**Komet des Monats** Der Schweifstern 13P/Olbers verspricht im Mai ein echter Hingucker zu werden. Bitte halten Sie Ihr Fernglas bereit. Als Aufsuchhilfe mögen die Sterne Beta Tauri und Theta Aurigae dienen, denen er bei seiner scheinbaren Bahn am Himmel recht nah kommt.

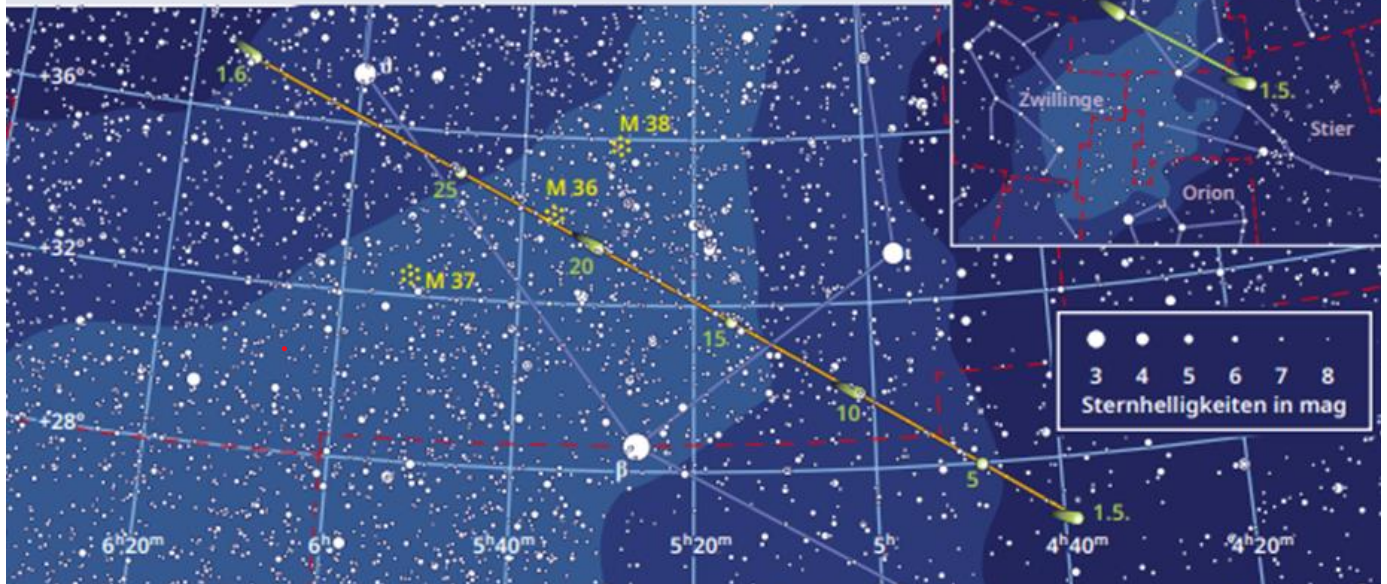


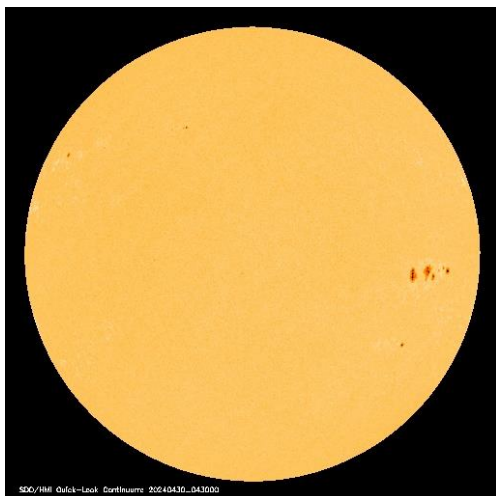
Bild 3 Komet 12 P / Olbers zieht im Mai durch den unteren Teil des Sternbildes Fuhrmann

Zur Beobachtung ist ein Fernglas zu empfehlen. Das Sternbild Fuhrmann ist leicht an seinem oberen hellen Eckstern Capella zu finden

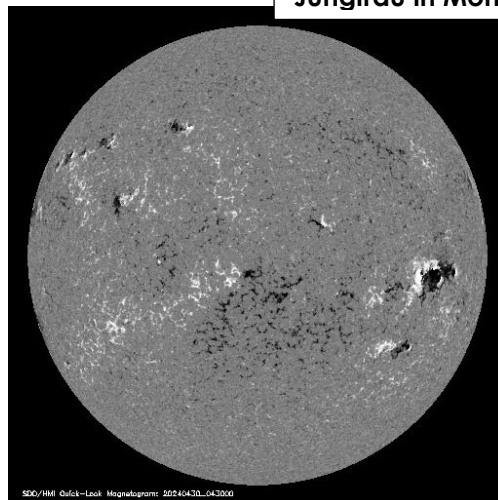


**Bild 4** Meteore „Eta Aquiriden“ sind Anfang Mai meistens sehr aktiv  
 Der Meteorstrom mit seinem Ausgangspunkt im Wasserman  
 Sichtbar ist er bis Ende Mai ab 2.00 Uhr morgens

## 2.0 Sonnenbeobachtung

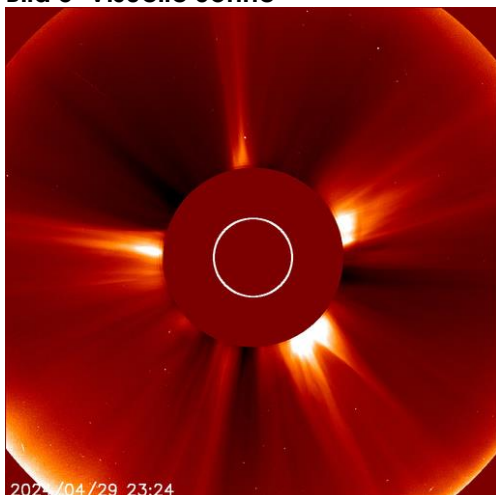


**Bild 5** Visuelle Sonne

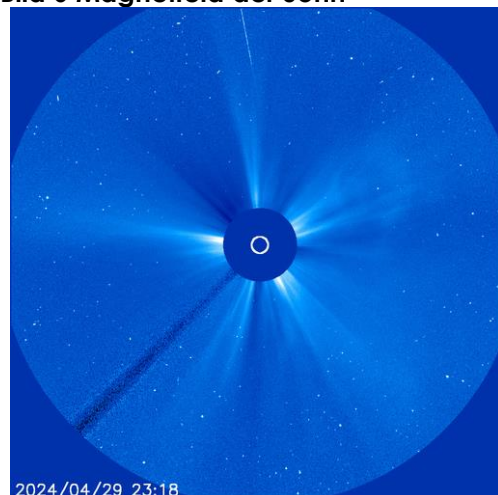


**Bild 6** Magnetfeld der Sonn

**Bild 5** Spica vom Sternbild  
 Jungfrau in Mondnähe




**Bild 7** C2- Koronograph



**Bild 8** C3-Koronograph

Die Sonne zeigt im im Osten eine stärkere Sonnenfleckengruppe, die Auch auf der Magnetfeldaufnahme zu sehen ist. C2 und C3- Korona- Aufnahmen zeigen normalen Verlauf.

☐

Lit.Angaben: Bilder  1, 3,4 Z. Sterne + Weltraum 5

Bilder 2 Skymap

Bilder 5 - 8 Heliospheric – Observatory, NASA

Frauenau: 30.4.2024/ Jc