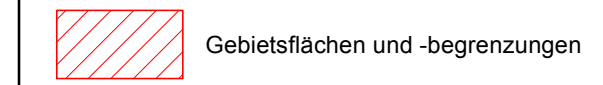
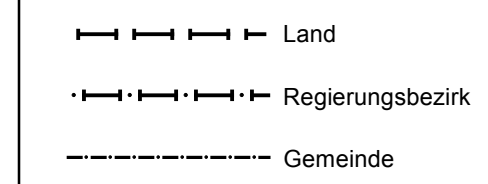


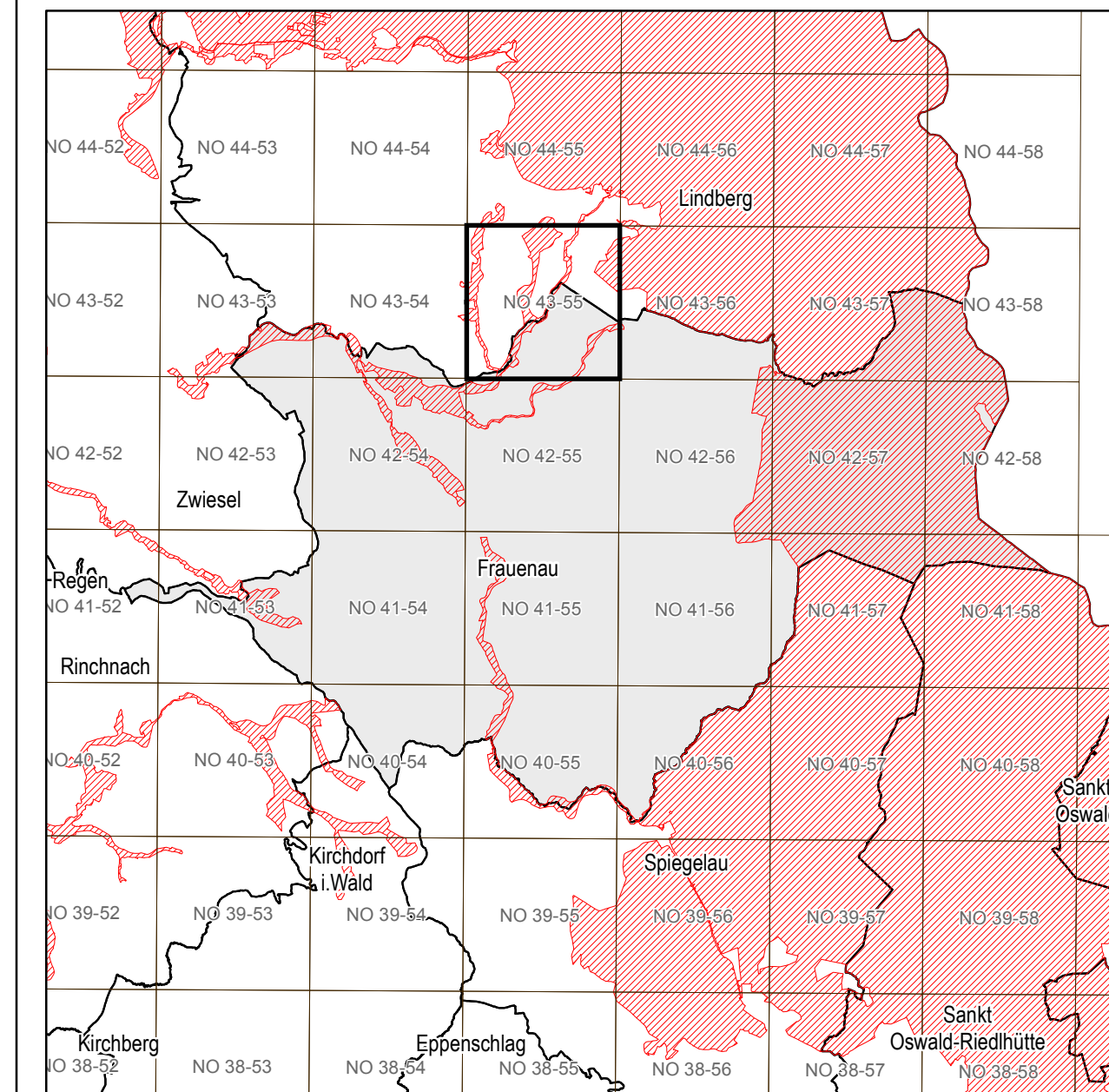
FFH-Gebiete in Bayern



Verwaltungsgrenzen

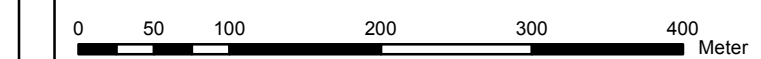


Übersichtskarte 1:100.000



NATURA 2000
 Bayerische Natura 2000-Verordnung
 Verbandsanhörung und Öffentlichkeitsbeteiligung
 Lageplan der FFH-Gebiete
 Stand: 09. Januar 2015

Frauenau
 Flurkarte Nr: NO.043.55



Nutzung der Geobasisdaten der Bayerischen Vermessungsverwaltung: Geobasisdaten: © Bayerische Vermessungsverwaltung
 Nachdruck oder sonstige Wiedergabe der Karte nur mit Genehmigung des Bayerischen Staatsministerium
 für Umwelt und Verbraucherschutz
 Kartenprojektion: Nach Gauß-Krüger, bezogen auf das Bessel-Ellipsoid; Hauptmeridian 12 Grad östlich von Greenwich

Herausgeber:
 Bayerisches Staatsministerium
 für Umwelt und Verbraucherschutz
 Postfach 810140
 81901 München

Bearbeitung:
 Bayerisches Landesamt für Umwelt
 Bürgermeister-Ulrich-Straße 160
 86179 Augsburg
 Tel: 0821 / 9071-5101

EDV & Kartografie: GI Geoinformatik GmbH
 Morellstraße 33
 86159 Augsburg
 Tel: 0821 / 25869-0
 www.gi-geoinformatik.de

