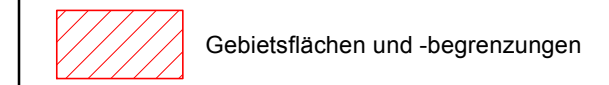
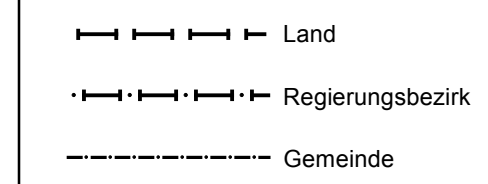




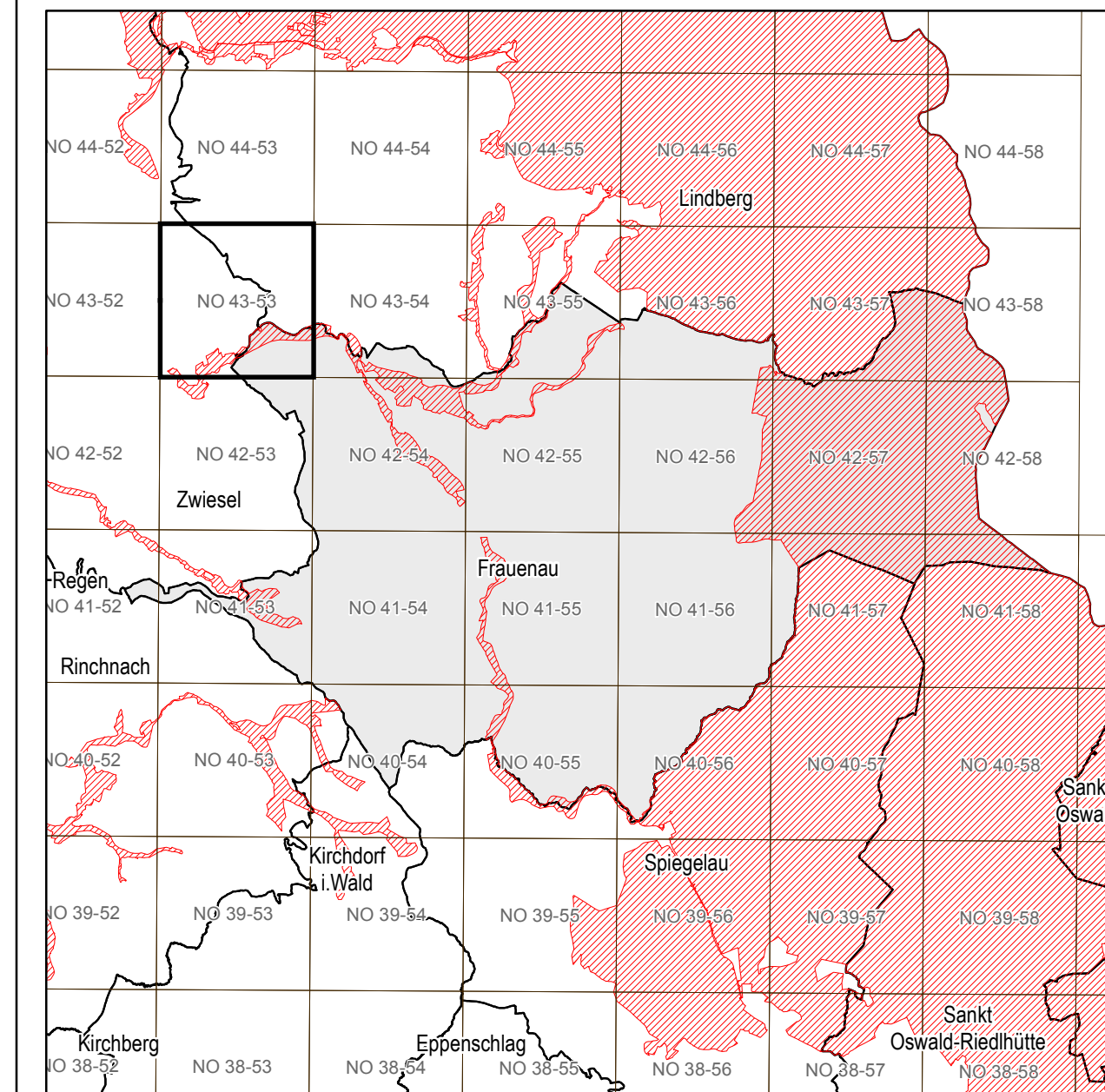
**FFH-Gebiete in Bayern**



**Verwaltungsgrenzen**

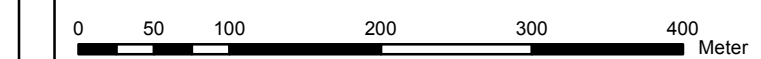


**Übersichtskarte 1:100.000**



**Bayerische Natura 2000-Verordnung**  
**Verbandsanhörung und Öffentlichkeitsbeteiligung**  
**Lageplan der FFH-Gebiete**  
 Stand: 09. Januar 2015

**Frauenau**  
**Flurkarte Nr: NO.043.53**



Nutzung der Geobasisdaten der Bayerischen Vermessungsverwaltung: Geobasisdaten: © Bayerische Vermessungsverwaltung  
 Nachdruck oder sonstige Wiedergabe der Karte nur mit Genehmigung des Bayerischen Staatsministerium  
 für Umwelt und Verbraucherschutz  
 Kartenprojektion: Nach Gauß-Krüger, bezogen auf das Bessel-Ellipsoid; Hauptmeridian 12 Grad östlich von Greenwich

**Herausgeber:**  
 Bayerisches Staatsministerium  
 für Umwelt und Verbraucherschutz  
 Postfach 810140  
 81901 München

**Bearbeitung:**  
 Bayerisches Landesamt für Umwelt  
 Bürgermeister-Ulrich-Strasse 160  
 86179 Augsburg  
 Tel: 0821 / 9071-5101

**EDV & Kartografie:** GI Geoinformatik GmbH  
 Morellstraße 33  
 86159 Augsburg  
 Tel: 0821 / 25869-0  
 www.gi-geoinformatik.de

